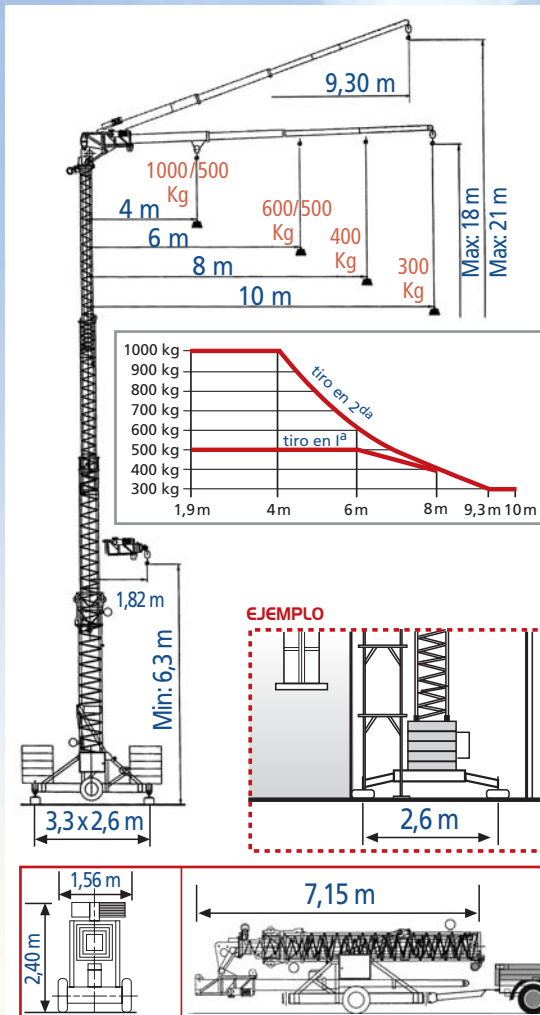


"Las máquinas ideales para los espacios imposibles"

← 10 m de pluma telescópica →

PATENTADO K3000

MINI-GRUA MULTIFUNCIONAL



CARACTERÍSTICAS EXCEPCIONALES

- Pluma telescópica de 10 metros
- Rotación de la pluma en alto a 360°
- Altura 18 m con pluma horizontal
- Altura con pluma inclinada 21 m – con las mismas cargas (la pluma es telescópica también cuando está inclinada)
- Compacta en posición de remolque, para fáciles movimientos en los sitios de trabajo
- Dimensiones en posición de remolque 1,56 x 7,15 m
- Base que obra en posición fija ocupando un espacio limitado
- Torre telescópica con varias posiciones de altura regulables automáticamente cada 15 cm
- Cargas máximas Kg 1000/500/400/300
- Tres velocidades de elevación
- Alimentación monofásica y trifásica (monofásica 220V, trifásica 380V)
- Elevación, montaje, rotación y pluma telescópica son comandados por inverter
- Montaje automático rapidísimo
- Peso sin contrapeso 4400 kg
- Contrapeso móvil que se carga y se descarga con la misma grúa
- Disponible para todos los modelos un tipo de portico/sobre elevación de 3 metros, que aumenta la altura y deja espacio debajo de las mini-gruas
- Mando a distancia disponible para todas las mini-gruas



CINOMATIC S.r.l.
es certificada:
ISO 9001 : 2000
ICIM SISTEMA DE CALIDAD



CONTRAPESOS AUTOCARGABLES

GAMA COMPLETA DE NUESTRAS MINI-GRUAS

| Mini-grua MODEL | Altura con Pluma Horizontal | Altura con Pluma Inclinada | Pluma Telescópica | Capacidad en Kg |
|-----------------|-----------------------------|----------------------------|-------------------|---------------------------|
| K 800 | m 16,5 | m 19 | m 5 | 800 400 200 |
| K 1005 | m 16,5 | m 19 | m 5 | 1000 500 200 |
| K 1007 | m 16,5 | m 19 | m 7 | 1000 500 300 200 |
| K 1008 | m 16,5 | m 19 | m 8 | 1000 500 300 200 |
| K 1008 AM | m 18,5 | m 21 | m 8 | 1000 500 300 200 |
| K 3000 | m 18 | m 21 | m 10 | 1000 500 400 300 |
| K 4000 | m 22 | m 25 | m 10 | 1000 500 400 300 |

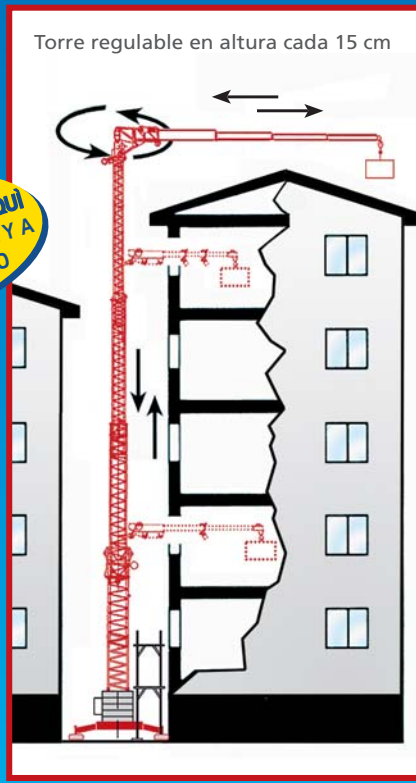
PARA TODOS LOS MODELES:

- Portico / sobre elevación de 3 metros
- Mando a distancia

CINOMATIC



ES LA ÚNICA GRUA QUE PUEDE TRABAJAR AQUÍ GRACIAS A LA BASE FIJA Y A LA ROTACIÓN EN ALTO



ENTRA DIRECTAMENTE EN LOS EDIFICIOS

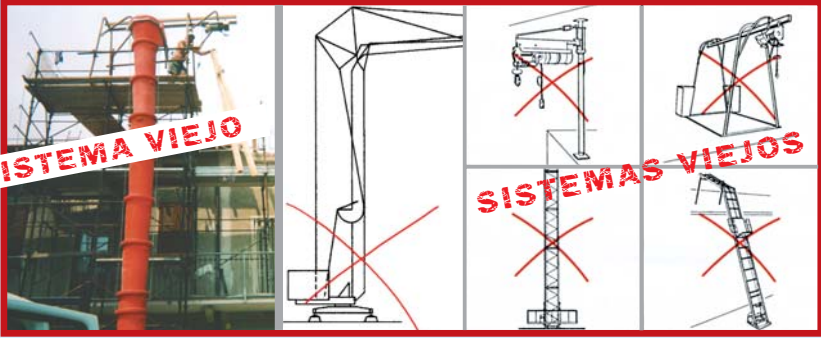


WWW.CINOMATIC.COM

DATOS TÉCNICOS K 3000

| | | |
|---|---|------------------|
| ALTURA MÁXIMA | (pluma horizontal) | 18 m |
| | (pluma inclinada) | 21 m |
| ABERTURA MÁXIMA DE LA PLUMA | (horizontal) | 10 m |
| | (inclinada) | 9,3 m |
| CARGA HASTA 4 M | (con tiro directo) | 500 Kg |
| | (con tiro en 2 ^{da}) | 1000 Kg |
| CARGA DE 4 A 6 M | (con tiro directo) | 500 Kg |
| | (con tiro en 2 ^{da}) | da 1000 a 600 Kg |
| CARGA DE 6 A 8 | (con tiro directo) | da 500 a 400 Kg |
| | (con tiro en 2 ^{da}) | da 600 a 400 Kg |
| CARGA DE 8 A 10 | (con tiro directo) | da 400 a 300 Kg |
| PESO EN ORDEN DE MARCHA | (sin contrapeso) | 4400 daN |
| CONTRAPESO | (n°12 bloques cada uno 500 daN) | 6000 daN |
| Autocargable | (se carga y se descarga con la misma máquina) | |
| CARGA MÁXIMA EN CADA GATO | | 4900 daN |
| 3 VELOCIDADES DE ELEVACIÓN | (con tiro directo) | 8/16/24 m/min |
| VELOCIDAD DE ROTACIÓN | | 1 giro/min |
| VELOCIDAD DE EXTRACCIÓN DE LA PLUMA TELESCÓPICA | (horizontal) | 11 m/min |
| | (inclinada) | 7 m/min |
| POTENCIA MÁX. CONSUMADA | (por 2 movimientos contemporáneos) | 6 KW |
| | (por movimiento individual) | 3 KW |
| TENSIÓN DE ALIMENTACIÓN | (monofásica) | 220 V |
| | (trifásica) | 380 V |
| FRECUENCIA DE ALIMENTACIÓN | | 50 HZ |
| VIENTO DE EJERCICIO | | 56 km/h |
| VIENTO FUERA EJERCICIO | | 120 km/h |

Los datos técnicos son solo indicativos



CINOMATIC

Via della Pergola, 55 - 23900 LECCO (Italy)
 Tel. +39 0341 281 961 Fax +39 0341 286 074
 e-mail: sales@cinomatic.com

POR MAS INFORMACIONES
 VER NUESTRO SITIO WEB:
www.cinomatic.com