

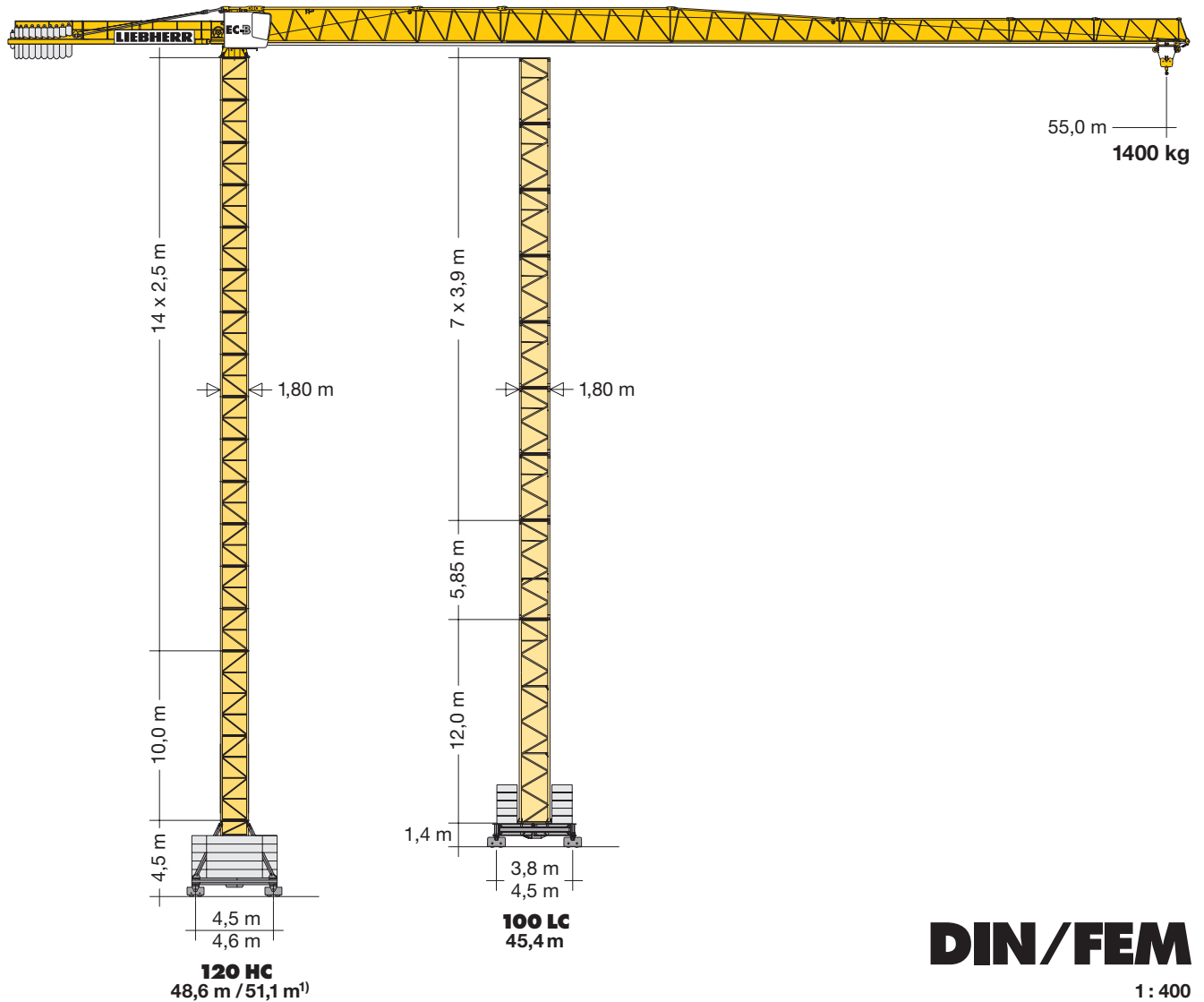
# Turmdrehkran

Tower Crane / Grue à tour / Gru a torre  
Grúa torre / Guindaste de torre

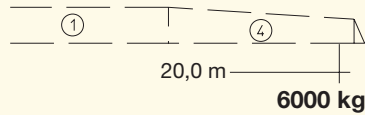
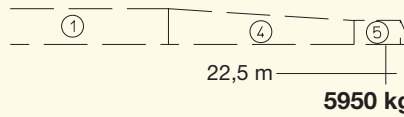
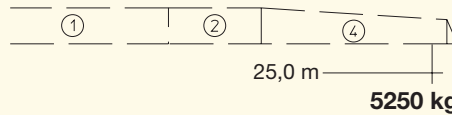
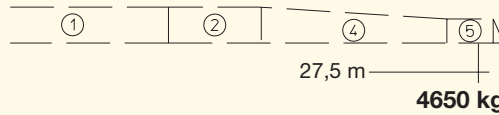
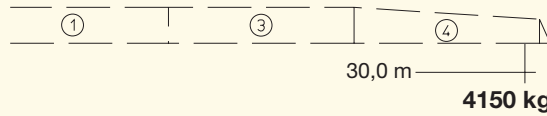
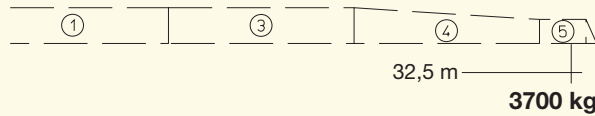
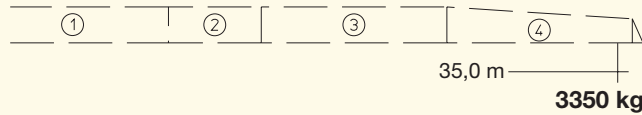
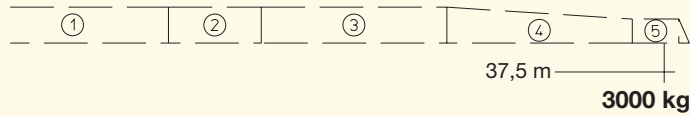
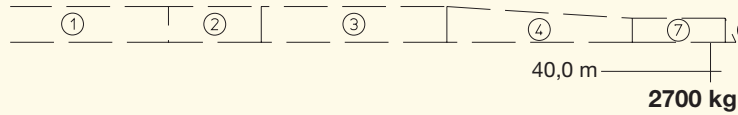
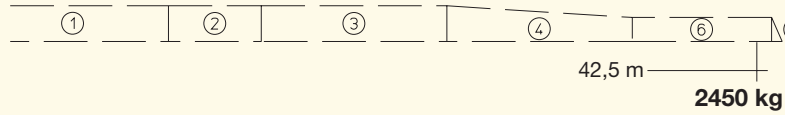
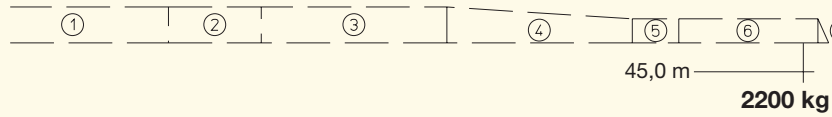
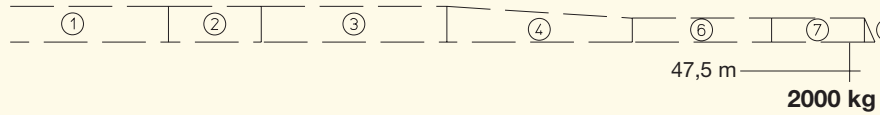
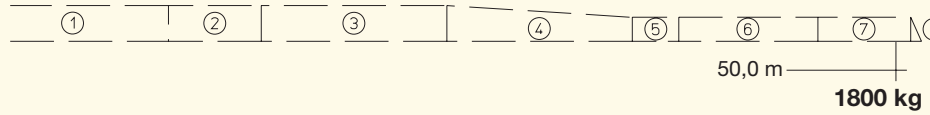
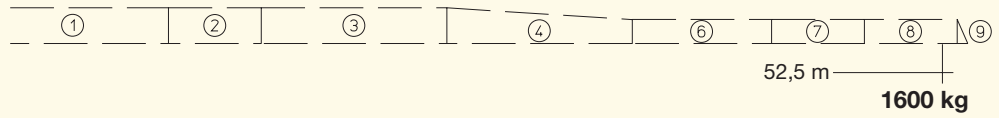
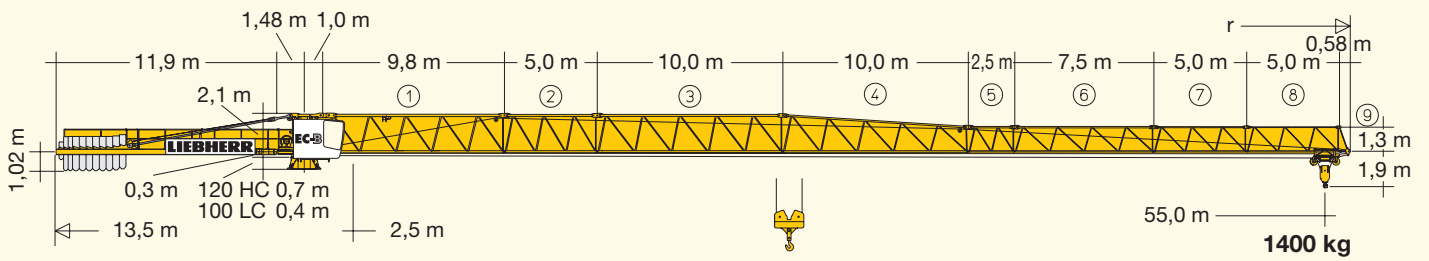
# 110 EC-B 6 FR.tronic®

**110 EC-B 6**

▶ **110 EC-B 6 FR.tronic®**

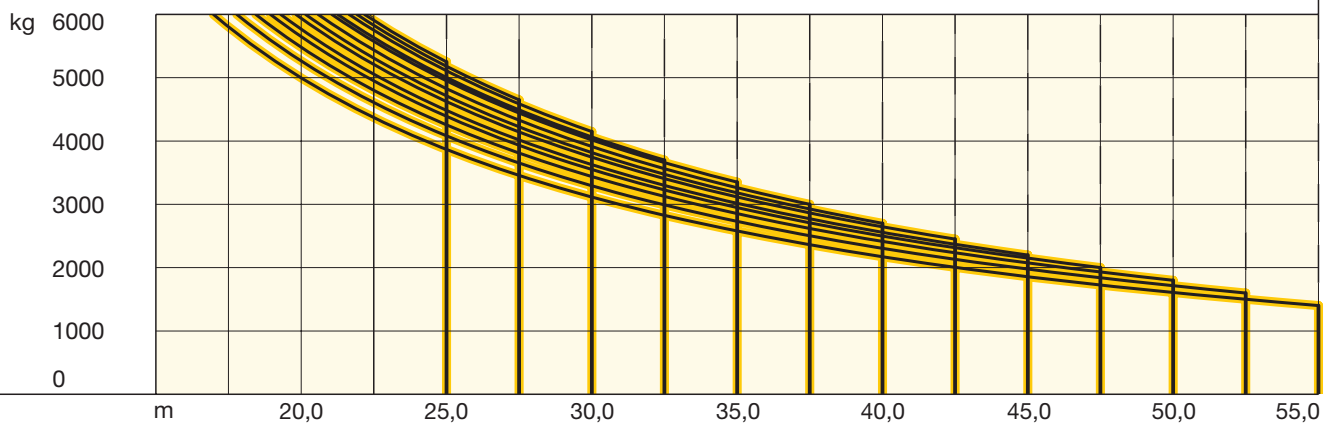


# LIEBHERR

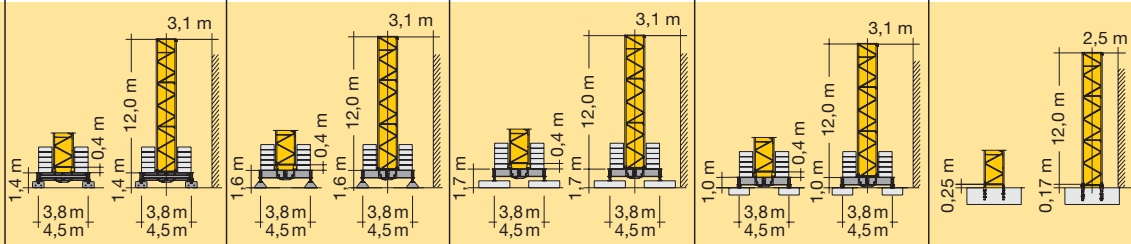


## 110 EC-B 6 FR.tronic®

m	r	m/kg	m/kg															
			17,5	20,0	22,5	25,0	27,5	30,0	32,5	35,0	37,5	40,0	42,5	45,0	47,5	50,0	52,5	55,0
<b>55,0</b>	<b>(r = 56,5)</b>	2,5-17,0 6000	5800	5000	4370	3870	3460	3120	2830	2580	2360	2170	2010	1860	1730	1610	1500	<b>1400</b>
<b>52,5</b>	<b>(r = 54,0)</b>	2,5-17,8 6000	6000	5270	4610	4080	3650	3290	2990	2730	2500	2310	2130	1980	1840	1710	<b>1600</b>	
<b>50,0</b>	<b>(r = 51,5)</b>	2,5-18,4 6000	6000	5480	4800	4260	3810	3440	3120	2850	2620	2420	2230	2070	1930	<b>1800</b>		
<b>47,5</b>	<b>(r = 49,0)</b>	2,5-18,9 6000	6000	5650	4950	4390	3930	3550	3230	2950	2710	2500	2310	2150	<b>2000</b>			
<b>45,0</b>	<b>(r = 46,5)</b>	2,5-19,3 6000	6000	5770	5050	4480	4020	3630	3300	3020	2770	2560	2370	<b>2200</b>				
<b>42,5</b>	<b>(r = 44,0)</b>	2,5-19,8 6000	6000	5940	5210	4620	4140	3740	3410	3120	2860	2640	<b>2450</b>					
<b>40,0</b>	<b>(r = 41,5)</b>	2,5-20,2 6000	6000	6000	5310	4710	4230	3820	3470	3180	2920	<b>2700</b>						
<b>37,5</b>	<b>(r = 39,0)</b>	2,5-20,6 6000	6000	6000	5440	4830	4330	3910	3560	3260	<b>3000</b>							
<b>35,0</b>	<b>(r = 36,5)</b>	2,5-21,1 6000	6000	6000	5570	4950	4440	4020	3660	<b>3350</b>								
<b>32,5</b>	<b>(r = 34,0)</b>	2,5-21,3 6000	6000	6000	5630	5010	4490	4060	<b>3700</b>									
<b>30,0</b>	<b>(r = 31,5)</b>	2,5-21,7 6000	6000	6000	5750	5110	4590	<b>4150</b>										
<b>27,5</b>	<b>(r = 29,0)</b>	2,5-21,9 6000	6000	6000	5830	5180	<b>4650</b>											
<b>25,0</b>	<b>(r = 26,5)</b>	2,5-22,2 6000	6000	6000	5910	<b>5250</b>												
<b>22,5</b>	<b>(r = 24,0)</b>	2,5-22,3 6000	6000	6000	<b>5950</b>													
<b>20,0</b>	<b>(r = 21,5)</b>	2,5-20,0 6000	6000	<b>6000</b>														



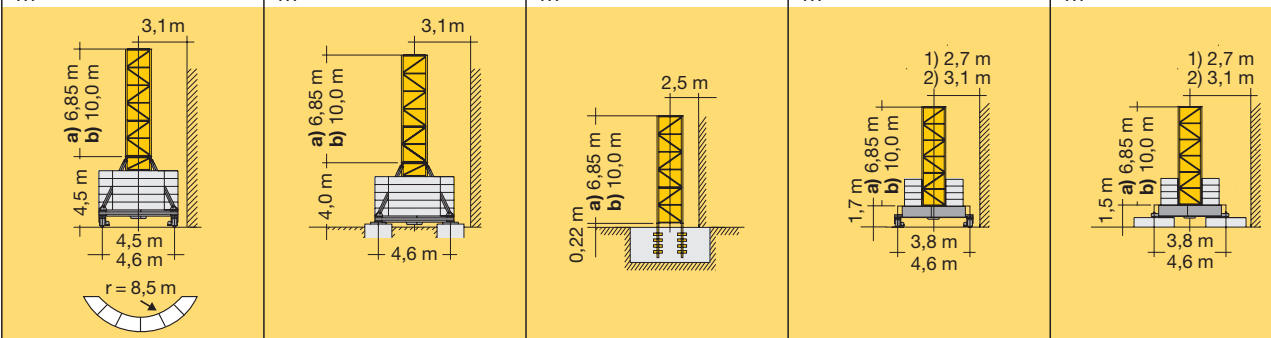
				100 LC											
3,9m	3,9m + 5,85m	5,85m	11,7m												
10	9+1	7		-	-	41,8 <sup>o</sup>	-	41,9 <sup>o</sup>	-	41,2 <sup>o</sup>	-	40,0 <sup>o</sup>	-		
	8+1			-	-	39,8	-	39,9	-	39,2	-	38,1	-		
9		6	3	-	-	37,9	49,5 <sup>o</sup>	38,0	49,6 <sup>o</sup>	37,3	48,9 <sup>o</sup>	36,1	48,1 <sup>o</sup>		
	7+1			-	-	35,9	47,5	36,0	47,6	35,3	46,9	34,2	46,1		
8				33,8	45,4	34,0	45,6	34,1	45,7	33,4	45,0	32,2	44,2		
	6+1	5		31,8	43,4	32,0	43,6	32,1	43,7	31,4	43,0	30,3	42,2		
7				29,9	41,5	30,1	41,7	30,2	41,8	29,5	41,1	28,3	40,3		
	5+1			27,9	39,5	28,1	39,7	28,2	39,8	27,5	39,1	26,4	38,3		
6				26,0	37,6	26,2	37,8	26,3	37,9	25,6	37,2	24,4	36,4		
	4+1	4	2	24,0	35,6	24,2	35,8	24,3	35,9	23,6	35,2	22,5	34,4		
5				22,1	33,7	22,3	33,9	22,4	34,0	21,7	33,3	20,5	32,5		
	3+1			20,1	31,7	20,3	31,9	20,4	32,0	19,7	31,3	18,6	30,5		
4				18,2	29,8	18,4	30,0	18,5	30,1	17,8	29,4	16,6	28,6		
	2+1			16,2	27,8	16,4	28,0	16,5	28,1	15,8	27,4	14,7	26,6		
3				14,3	25,9	14,5	26,1	14,6	26,2	13,9	25,5	12,7	24,7		
	1+1	2	1	12,3	23,9	12,5	24,1	12,6	24,2	11,9	23,5	10,8	22,7		
2				10,4	22,0	10,6	22,2	10,7	22,3	10,0	21,6	8,8	20,8		
	0+1	1		8,4	20,0	8,6	20,2	8,7	20,3	8,0	19,6	6,9	18,8		
1				6,5	18,1	6,7	18,3	6,8	18,4	6,1	17,7	4,9	16,9		
0	0	0	0	4,5	16,1	4,7	16,3	4,8	16,4	4,1	16,7	3,0	14,9		
				-	12,2	-	12,4	-	12,5	-	11,8	-	11,0		

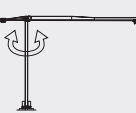
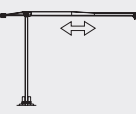
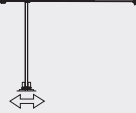




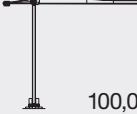
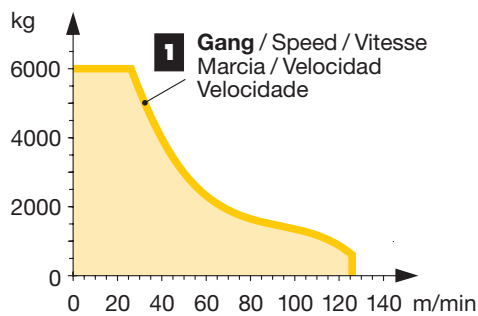
o = Ohne Kabine. / Without cabin. / Sans cabine. / Senza cabina. / Sin cabina. / Sem cabine.

Weitere Hubhöhen sowie Klettern auf Anfrage. / Further hoist heights and climbing on request. / Hauteurs sous crochet plus élevées et hissage sur demande. / Altre altezze di sollevamento come pure telescopaggio, su richiesta. / Para alturas bajo gancho superiores y trepado, consultar. / Outras alturas de elevação e ascensionamento, mediante consulta.

120 HC										
16	-	-	-	-	46,2 <sup>1)</sup>	-	-	-	-	-
15	48,0 <sup>2)3)</sup>	51,1 <sup>1)</sup>	47,5 <sup>2)3)</sup>	50,6 <sup>1)</sup>	43,7 <sup>2)3)</sup>	46,8 <sup>2)3)</sup>	45,2 <sup>2)3)</sup>	48,3 <sup>2)3)</sup>	45,0 <sup>2)3)</sup>	48,1 <sup>2)3)</sup>
14	45,5 <sup>4)</sup>	48,6 <sup>2)3)</sup>	45,0 <sup>4)</sup>	48,1 <sup>2)3)</sup>	41,2 <sup>4)</sup>	44,3 <sup>4)</sup>	42,7 <sup>4)</sup>	45,8 <sup>4)</sup>	42,5 <sup>4)</sup>	45,6 <sup>4)</sup>
13	43,0	46,1 <sup>4)</sup>	42,5	45,6 <sup>4)</sup>	38,7	41,8	40,2	43,3	40,0	43,1
12	40,5	43,6	40,0	43,1	36,2	39,3	37,7	40,8	37,5	40,6
11	38,0	41,1	37,5	40,6	33,7	36,8	35,2	38,3	35,0	38,1
10	35,5	38,6	35,0	38,1	31,2	34,3	32,7	35,8	32,5	35,6
9	33,0	36,1	32,5	35,6	28,7	31,8	30,2	33,3	30,0	33,1
8	30,5	33,6	30,0	33,1	26,2	29,3	27,7	30,8	27,5	30,6
7	28,0	31,1	27,5	30,6	23,7	26,8	25,2	28,3	25,0	28,1
6	25,5	28,6	25,0	28,1	21,2	24,3	22,7	25,8	22,5	25,6
5	23,0	26,1	22,5	25,6	18,7	21,8	20,2	23,3	20,0	23,1
4	20,5	23,6	20,0	23,1	16,2	19,3	17,7	20,8	17,5	20,6
3	18,0	21,1	17,5	20,6	13,7	16,8	15,2	18,3	15,0	18,1
2	15,5	18,6	15,0	18,1	11,2	14,3	12,7	15,8	12,5	15,6
1	13,0	16,1	12,5	15,6	8,7	11,8	10,2	13,3	10,0	13,1
0	a) 10,5	b) 13,6	a) 10,0	b) 13,1	a) 6,2	b) 9,3	a) 7,7	b) 10,8	a) 7,5	b) 10,6



	U/min 0 ↔ 0,8 sl./min tr./min	7,5 kW FU
	0 ↔ 63,0 m/min 0 ↔ 80,0 m/min	3,0 kW FU 5,4 kW FU
	25,0 m/min	2 x 4,0 kW
	<b>kVA</b>	30,0 kW FU 33,0








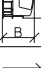
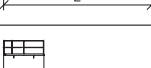





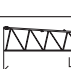
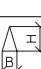


	↔ <b>stufenlos</b> / stepless / régl. continu regl. progressiva / sin escalones / sem degraus kg m/min
30 kW FU WIW 240 MZ 403	
	5 <b>Lagen</b> Layers Couches Strati Camadas Capas
100,0 m	<b>1</b> 6000 0 ↔ 26 550 0 ↔ 126
174,0 m**	
 <p><b>1</b> Gang / Speed / Vitesse Marcia / Velocidad Velocidade</p>	

\*\* Weitere Hublastdaten: siehe Betriebsanleitung. / Further hoist load data: see instruction manual. / Autres données de la charge de levage: voir manuel d'instruction. / Altri dati sui carichi sollevati: consultare il manuale d'istruzione. / Alturas bajo grancho superiores según manual. / Outras tabelas de carga: consultar manual de instruções.

## Kolli-Liste

Packing List / Liste de colisage / Lista dei colli / Lista de contenido / Lista de embalagem

Montagegewichte: siehe Betriebsanleitung. / Erection weights: see instruction manual. / Poids de montage: voir manuel de service. / Pesi di montaggio: vedasi le istruzioni sull'uso. / Peso para el montaje: según manual. / Pesos de montagem: vejã-m-se as instruções p. Uso.

<b>Kranoberteil</b>		Upper part of crane / Partie supérieure de grue / Parte superiore della gru	L (m)	B (m)	H (m)	kg*		
Pos. Item	Anz. Qty.	Parte superior grúa / Parte superior do guindaste						
1	1	<b>Drehbühne mit Podesten</b> / Slewing platform with platforms Plate-forme tournante avec plates-formes / Piattaforma girevole con pedana / Plataforma giratoria con plataforma Plataforma giratória com plataforma			2,71	2,90	2,58	6220
2	1	<b>Drehbühne</b> / Slewing platform Ensemble mât cabine / Piattaforma girevole / Conjunto plataforma de giro Plataforma giratória compl.			2,71	2,25	2,58	5940
3	1	<b>Podeste</b> / Platforms Plates-formes / Pedana Plataformas / Plataformas			2,33 2,40 2,33	0,50 1,04 0,65	1,36 1,33 1,36	120 150 120
4	1	<b>Kabine</b> / Cabin Cabine / Cabina Cabina / Cabina			1,35	2,82	2,28	610
5	1	<b>Gegenausleger</b> / Counter-jib Contre-flèche / Contrabaccio Contrapluma / Contra-lança			11,98	1,40	0,81	2720
6	1	<b>Podeste Gegenausleger</b> / Counter-jib platforms Plates-formes de contre-flèche / Ballatoi controfreccia Plataforma contrapluma / Plataforma contra-lança			4,00	0,69	1,35	180
7	1	<b>Ausleger-Anlenkstück</b> / Jib heel section Pied de flèche / Settore articolato di braccio Pluma tramo primero / Base articulada de lança			10,01	1,34	2,23	① 2010
8	1	<b>Ausleger-Zwischenstück</b> / Intermediate jib section Élément intermédiaire de flèche / Spezzone di braccio Tramo intermedio pluma / Peça suplementar da lança			5,27 10,26 2,72 7,71 5,19 5,17	1,20 1,20 1,20 1,20 1,20 1,20	2,15 2,14 1,48 1,48 1,46 1,45	② 740 ③ 1180 ⑤ 200 ⑥ 500 ⑦ 230 ⑧ 200
9	1	<b>Ausleger-Zwischenstück</b> / Intermediate jib section Élément intermédiaire de flèche / Spezzone di braccio Tramo intermedio pluma / Peça suplementar da lança			10,22	1,20	2,08	④ 850

Pos. Item Rep. Voce Pos. Ref.	Anz. Qty. Qta. Cant. Cant.				L (m)	B (m)	H (m)	kg*
10	1	<b>Ausleger-Kopfstück</b> / Jib head section Pointe de flèche / Punta freccia Tramo punta de pluma / Cabeça de lança			1,40	1,21	0,46	80
11	1	<b>Laufkatze und Lasthaken</b> / Trolley and hook Chariot de distribution et crochet / Carrello con gancio / Carrito y gancho / Carro de ponte e gancho			1,62	1,38	1,29	530
12	1	<b>Fahrkorb</b> / Maintenance cage Nacelle d'entretien / Cestello di manutenzione Plataforma de mantenimiento			0,78	0,66	1,25	35
<b>Turm</b> Tower / Mât / Torre Torre / Torre								
13	1	<b>Grundturmstück</b> / Base tower section Mât de base / Elemento di torre base Tramo base / Peça de base de torre			100 LC 12,00 120 HC 6,85 120 HC 10,00	2,03 1,80 1,80	2,03 1,80 1,80	3820 2610 3530
					3,90 m 100 LC 4,17 5,85 m 100 LC 6,12 11,70 m 100 LC 11,97	1,80 1,80 1,80	1,80 1,80 1,80	1190 1620 2930
14	1	<b>Turmstück</b> / Tower section Elément de mât / Elemento di torre Tramo torre / Torre			120 HC 2,50 120 HC 5,00 120 HC 10,00 120 HC 12,50	1,80 1,80 1,80 1,80	1,80 1,80 1,80 1,80	1090 1830 3430 4200
<b>Klettereinrichtung</b> Climbing equipment / Equipement de télescopage / Attrezzatura per allungamento della gru Equipo de trepado / Acsórios p. subida no edificio								
15	1	<b>Führungsstück kpl.</b> / Guide section cpl. Cage télescopique cpl. / Gabbia de sopraelevazione compl. / Torre de montaje completa / Peça de guia compl.			100 LC 8,74 120 HC 6,45 120 HC 9,60	2,27 2,10 2,10	2,35 2,42 2,42	3130 3500 4440
16	1	<b>Führungsstück Turmstück</b> / Tower guide section / Elément de mât télescopique Gabbia de sopraelevazione / Peça de guia Tramo torre de montaje			100 LC 4,17	2,26	2,26	1440
17	1	<b>Kletterturmstück</b> / Climbing tower section Elément de hissage de mât / Elemento torre di telescopaggio / Tramo de trepado Tramo de telescopagem			120 HC 2,75	2,20	2,45	1450
18	1	<b>Hydraulikanlage, Stütz- und Klettertraverse</b> / Hydraulic unit, supporting and climbing cross members / Système hydraul. avec traverses d'appui et de télescop. / Sist. idraul., traversa di appoggio e allugam. gru / Sistema hidráulico con traviesa de apoyo y trepado / Instalação hidráulica, tavessa de apoio e subida			100 LC 2,00 120 HC 2,87	0,90 2,12	0,80 1,06	640 1050
<b>Fundamentkreuz</b> Cruciform base / Châssis en croix / Carro della gru Carro de guindaste / Base cruciforme								
19	1	<b>Tragholm I</b> / Arm I Longeron I / Longherone I Brazo I / Travessa I			(3,8 m) 100 LC 5,68 (4,5 m) 100 LC 6,67 120 HC 7,12	0,71 0,71 0,78	0,91 0,91 0,65	2090 2190 950
20	1	<b>Tragholm II</b> / Arm II Longeron II / Longherone II Brazo II / Travessa II			(3,8 m) 100 LC 5,68 (4,5 m) 100 LC 6,67 120 HC 3,45	0,78 0,78 0,56	0,74 0,74 0,55	1870 1970 408
21	2	<b>Fahrschemel mit Antrieb</b> / Rail bogie with drive / Bogie moteur / Telaço con grappa propulsore / Caja rodillo motriz Quadra sem grupa de propulsão			100 LC 1,31 120 HC 1,38	0,66 0,88	0,61 0,87	630 900
22	2	<b>Fahrschemel ohne Antrieb</b> / Rail bogie without drive / Bogie fou / Telaço senza grappa propulsore / Caja rodillo conducido Quadra com grupa de propulsão			100 LC 1,04 120 HC 1,17	0,33 0,60	0,61 0,87	330 860

\* Einzelgewichte. / Single weights. / Poids individuels. / Pesì di componenti. / Pesos unitarios. / Pesos de peças componentes.

**Konstruktionsänderungen vorbehalten!**  
Subject to alterations! / Sous réserves de modifications!  
Si fa riserva di modifiche! / ¡Sujeto a modificaciones!  
Salvo modificação da construação!

**Sämtliche Angaben erfolgen ohne Gewähr.** / This information is supplied without liability.  
Ces renseignements sont sans garantie. / Le indicazioni contenute si intendono salvo errori ed omissioni.  
Declinamos toda responsabilidad derivada de la información proporcionada. / Declinamos qualquer  
responsabilidade quanto à informação fornecida.

121 P – 5160 H1 B3 DIN 15018 • BGL C.0.10.0100 / FEM (Section 1) – Krangruppe A3 • 04.07 / 6

Printed in Germany.

Liebherr-Werk Biberach GmbH  
Postfach 1663, D-88396 Biberach an der Riss  
☎ +49 73 51 41-0, Fax: +49 73 51 41 22 25  
www.liebherr.com, E-Mail: info.lbc@liebherr.com

Liebherr Industrias Metálicas, S.A.  
Polígono Industrial Agustinos, Apartado 4096, E-31014 Pamplona  
☎ +34-948-29 70 00, Fax +34-948-29 70 29  
www.liebherr.com, E-Mail: info.lim@liebherr.com

110 EC-B 6 FR.tronic 6